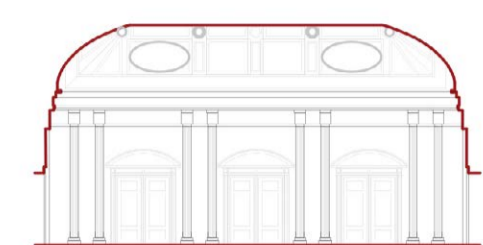
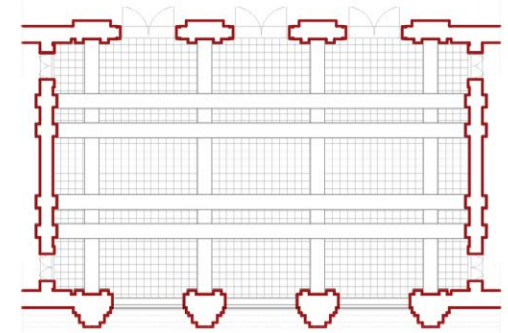
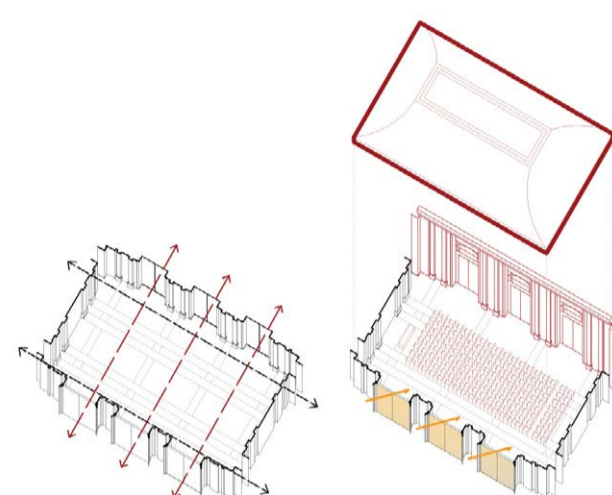


IL RAPPORTO CON L'ARCHITETTURA STORICA

SALA BIANCA - PALAZZO PITTI

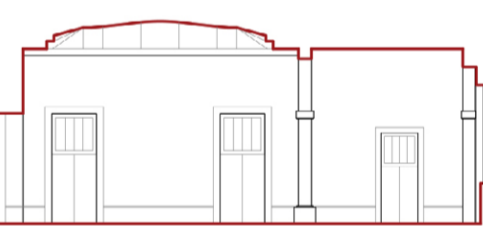
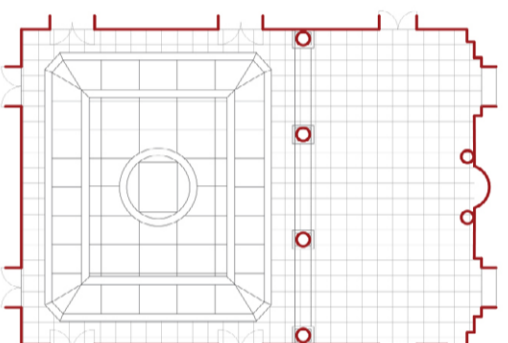


Rapporti dimensionali

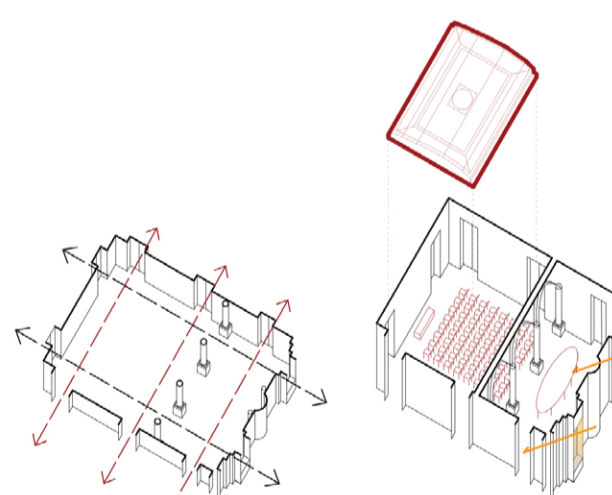


Permeabilità e flessibilità dello spazio

SALA PEGASO - PALAZZO STROZZI SACRATI



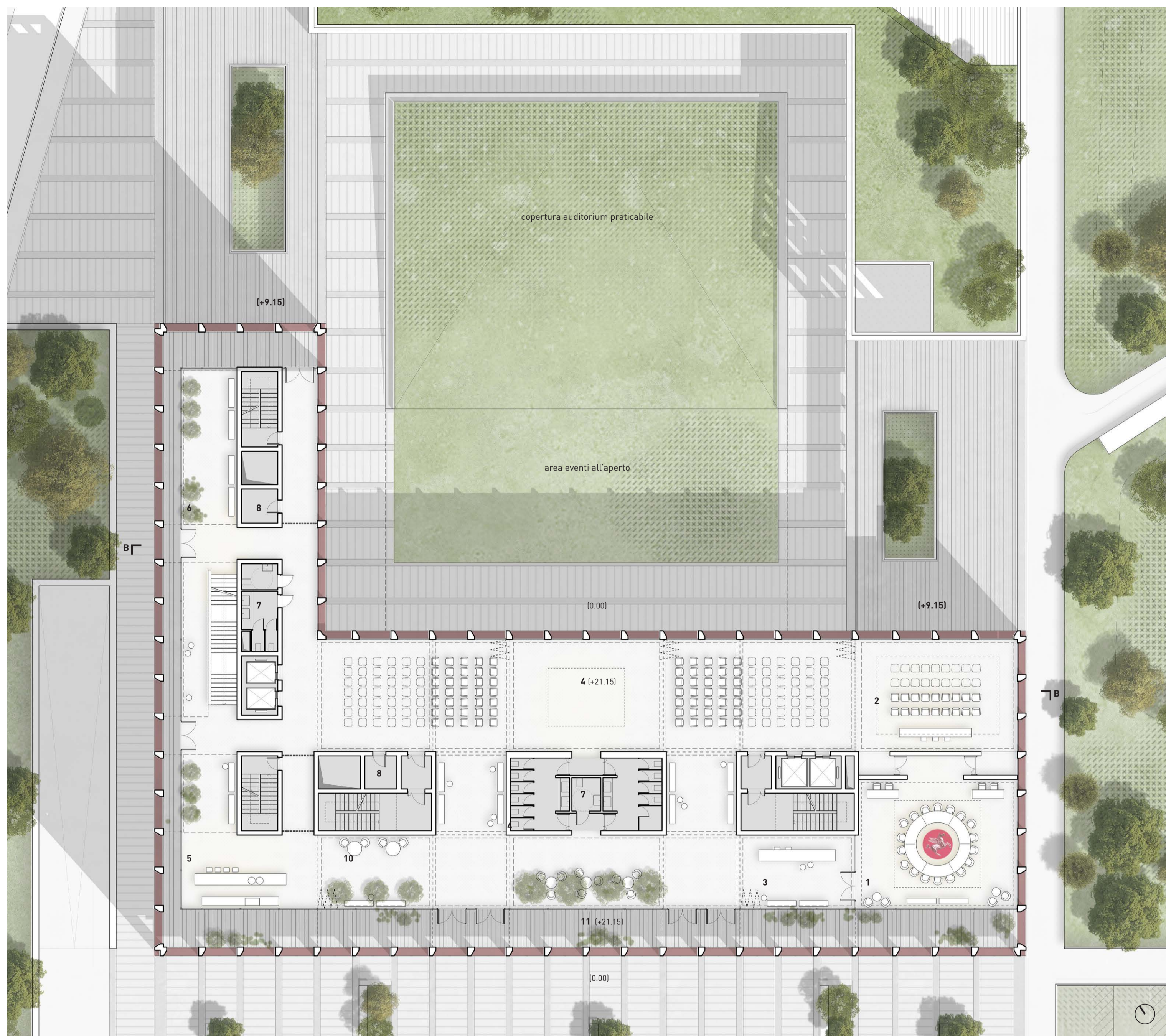
Rapporti dimensionali



Permeabilità e flessibilità dello spazio

Legenda

- 1. Sala della Giunta Regionale
- 2. Sala stampa
- 3. Info desk e accoglienza
- 4. Sala ricevimento eventi/presentazioni cerimonie/matrimoni
- 5. Area Bar
- 6. Area relax
- 7. Servizi igienici
- 8. Magazzini/Locali tecnici
- 9. Spazi espositivi
- 10. Spazi flessibili
- 11. Terrazza esterna



PIANTA PIANO SESTO



SEZIONE BB



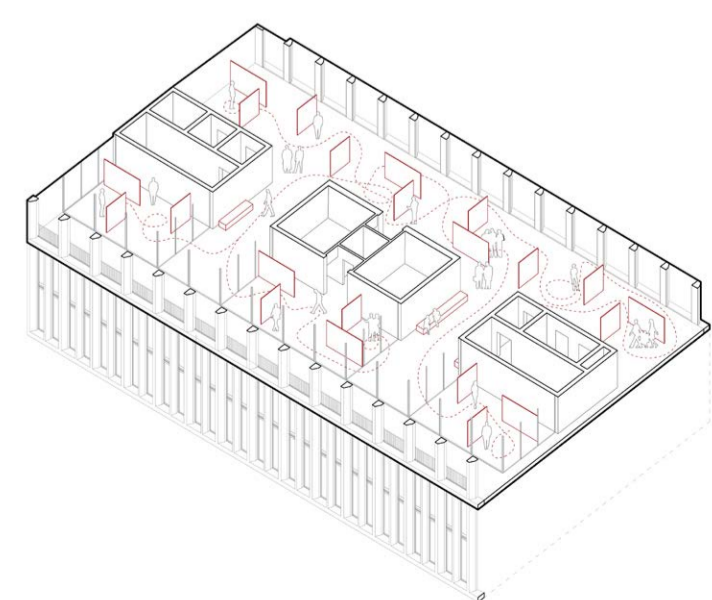
SALA GIUNTA REGIONALE



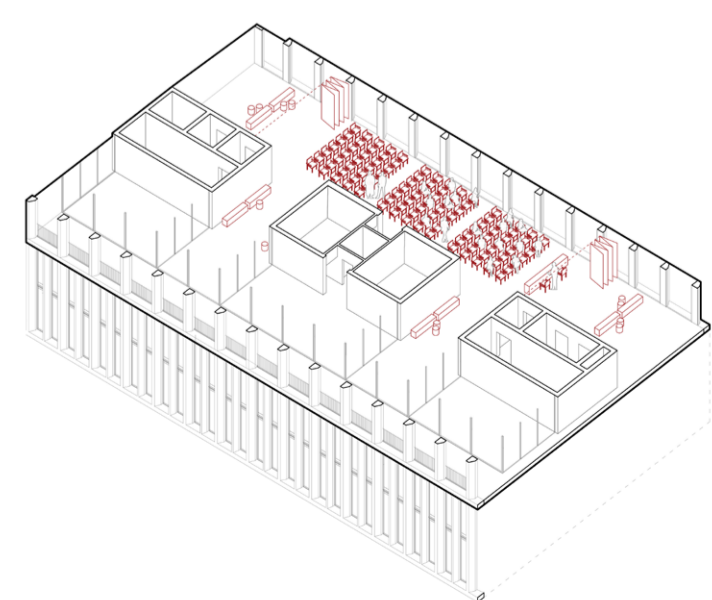
SALA RICEVIMENTO

CRITERIO A2

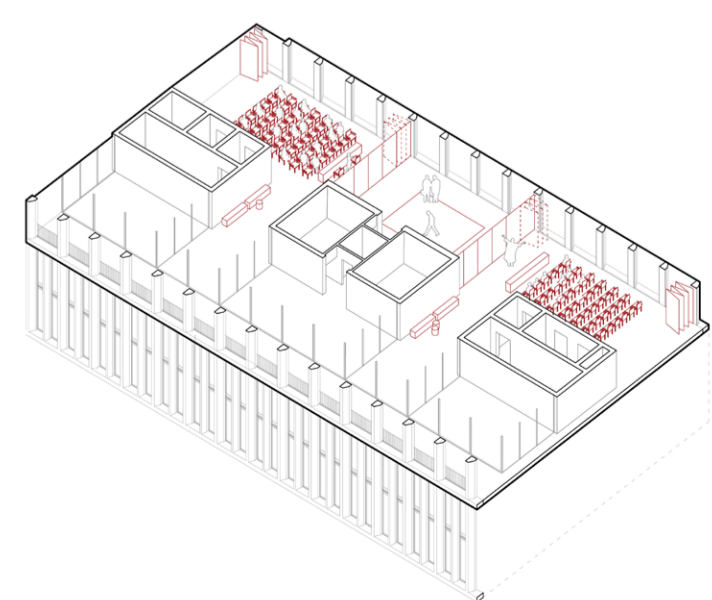
Il sesto e il settimo piano del nuovo edificio, sono concepiti come piani pubblici secondo criteri di funzionalità e flessibilità, prevedendo diverse funzioni, come la sala ricevimento, attraverso spazi modulari e modulabili, tali da garantire nel tempo la loro trasformazione in base alle esigenze dell'Amministrazione Regionale. Al sesto piano è collocata la sala Giunta, dimensionata per accogliere minimo 20 persone e dotata di forniture tecnologiche e arredi idonei, ed è ubicata in adiacenza e stretta relazione alla sala stampa. La sala è allestita con un tavolo circolare per la Giunta e arredi di supporto al pari di importanti Sale Istituzionali delle stesse caratteristiche e presenta inciso al centro, sul pavimento, il logo della Regione Toscana.



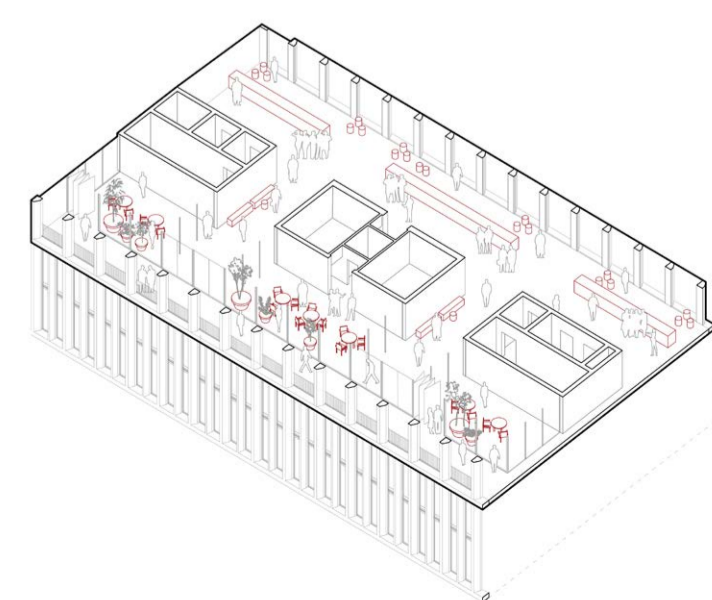
Flessibilità sala ricevimento: spazio espositivo



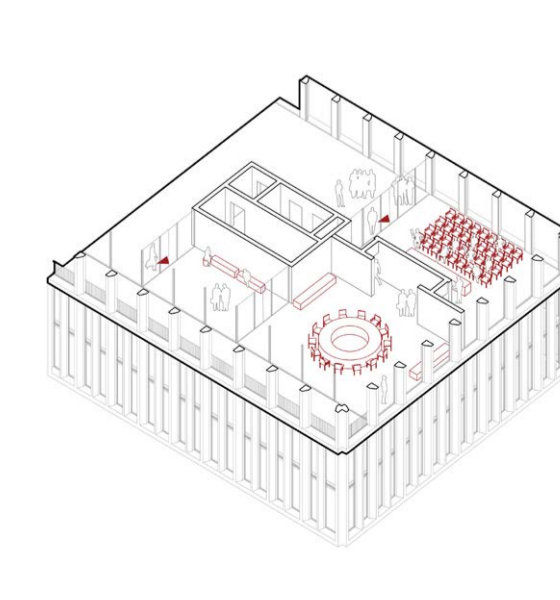
Flessibilità sala ricevimento: spazio unico



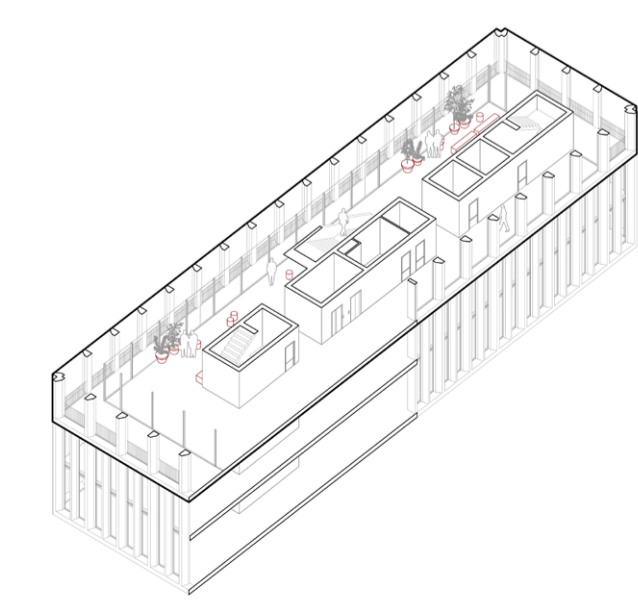
Flessibilità sala ricevimento: spazi separati



Flessibilità sala ricevimento: evento pubblico



La sala della Giunta Regionale e la sala stampa adiacente



Lo spazio relax di connessione con la terrazza